

KombiLine

Leichtbauschacht

Luftgeführte F90-Schachtlösung

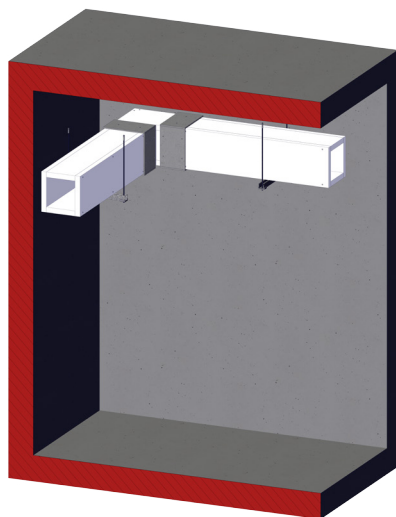
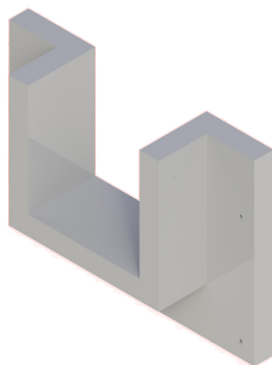
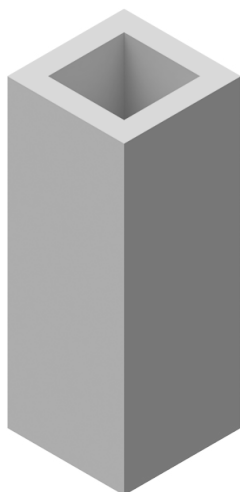
Der leichte, selbsttragende Installationsschacht mit vielen Möglichkeiten zur Variation als F90-Schachtlösung für Lüftungen.

Erstaunlich leicht

Genial einfach und variabel zu verbauen

KombiLine Leichtbauschacht

Schachtlösung in Leichtbauweise



Einsatzbereich

- Leichtbauschachtlösung für den Neubau in F90/L90 Ausführung
- Universell einsetzbar für die Lüftungsführung
- Auch als brandbeständiger Installationsschacht geeignet

Material

Kalziumsilikatplatten

Wandstärke

40 mm

Dämmung

30 mm Dämmung - direkt am Inneren des F90/L90-Schachts anliegend um Kältebrücken zu vermeiden - gegen Aufpreis lieferbar

Außendurchmesser

F90 / L90 einzügig:

- Innen: von 120 x 120 mm bis 340 x 340 mm
- Außen: von 200 x 200 mm bis 420 x 420 mm als Lagerware

F90 / L90 Sondermaße:

- Innen: bis zu 1.030 x 1.030 mm
- Außen: bis zu 1190 x 1190 mm möglich

Oberflächen

- Glatt und spachtelfertig
- Mit Haftgrund versiegelt zum Anbringen von Dichtfolien bzw. Dichtecken

Max. Abgastemperatur

400 °C

Besonderheiten

- Vorgefertigte, vormontierte Schachtelemente in abgestuften Längen
- Jedes Element ist verklebt
- Elemente am Stoß doppelt beplankt
- Quadratisch und rechteckig sowie Formteile sämtlichen Sondergrößen möglich
- Horizontaler Schachtverbinder als zusätzliche Stabilisierung
- Sehr leichte Bauweise, dadurch statischer Vorteil
- Verzüge durch vorgefertigte Umlenkelemente möglich
- Auch ohne Innenrohr unverspachtelt F90/L90 beständig
- Im Außenbereich ist ein Verputzen oder eine Verkleidung erforderlich
- Wandflansch in U- und L-Form möglich
- Schienensystem zur Abhängung verfügbar

EU-Richtlinien



stocker

H. Stocker GmbH, Stocker Weg 1, 6175 Kematen in Tirol, Österreich
Tel.: +43 512 28 88 81, Fax: +43 512 28 88 81 - 10
office@stocker.tirol, www.stocker.tirol